



**ЕСПД**

**Ростелеком**



# Государственный контракт по подключению к ЕСПД №0410/75 от 29.12.2019 заключен между ПАО «Ростелеком» и Минкомсвязи РФ

Предметом является оказание услуг государственным и муниципальным образовательным организациям, реализующим программы общего образования и среднего профессионального образования, избирательным комиссиям субъектов Российской Федерации и территориальным избирательным комиссиям по предоставлению осуществляемого с использованием единой сети передачи данных доступа к государственным, муниципальным, иным информационным системам и к информационно-телекоммуникационной сети «Интернет»; по передаче данных при осуществлении доступа к государственным, муниципальным, иным информационным системам и к сети «Интернет» с использованием единой сети передачи данных; по защите данных, обрабатываемых и передаваемых при осуществлении доступа к государственным, муниципальным, иным информационным системам и к сети «Интернет»; по обеспечению ограничения доступа к информации, распространение которой в Российской Федерации запрещено, и к информации, наносящей вред здоровью и развитию детей, содержащейся в сети «Интернет»; по мониторингу и обеспечению безопасности связи при подключении и предоставлении доступа к государственным, муниципальным, иным информационным системам и к сети «Интернет».

# Подключение к ЕСПД

На основании заключенного контракта осуществляется подключение к ЕСПД объектов СЗО в соответствии с техническим заданием.

Срок оказания Услуг:

начало: с 01 декабря 2019 года;

окончание: 31 декабря 2020 года.

Услуга оказывается непрерывно, круглосуточно и ежедневно в соответствии с условиями ТЗ.

Этапы оказания Услуг:

I этап:

с 01.12.2019 по 31.05.2020 – оказание неразрывно связанных Услуг по передаче данных для СЗО:

1. «Предоставление доступа»;
2. «Передача данных»;
3. «Ограничение доступа к информации»;
4. «Мониторинг и обеспечение безопасности связи».

В рамках первого этапа запланирована установка криптомаршрутизатора (С-Терра Шлюз 4.2 или АПКШ «Континент» IPC-10).

Установка – до 31 мая 2020 года.

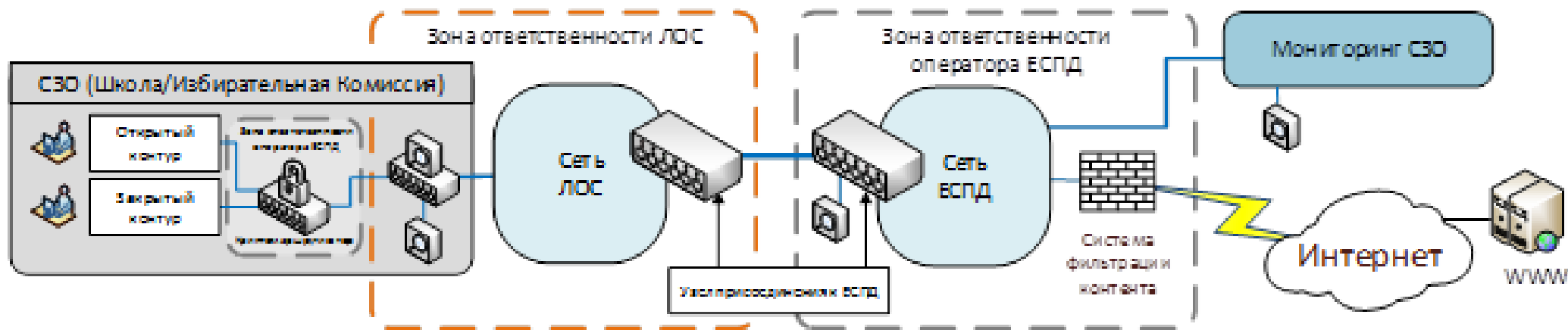
**Ростелеком**

# Подключение к ЕСПД

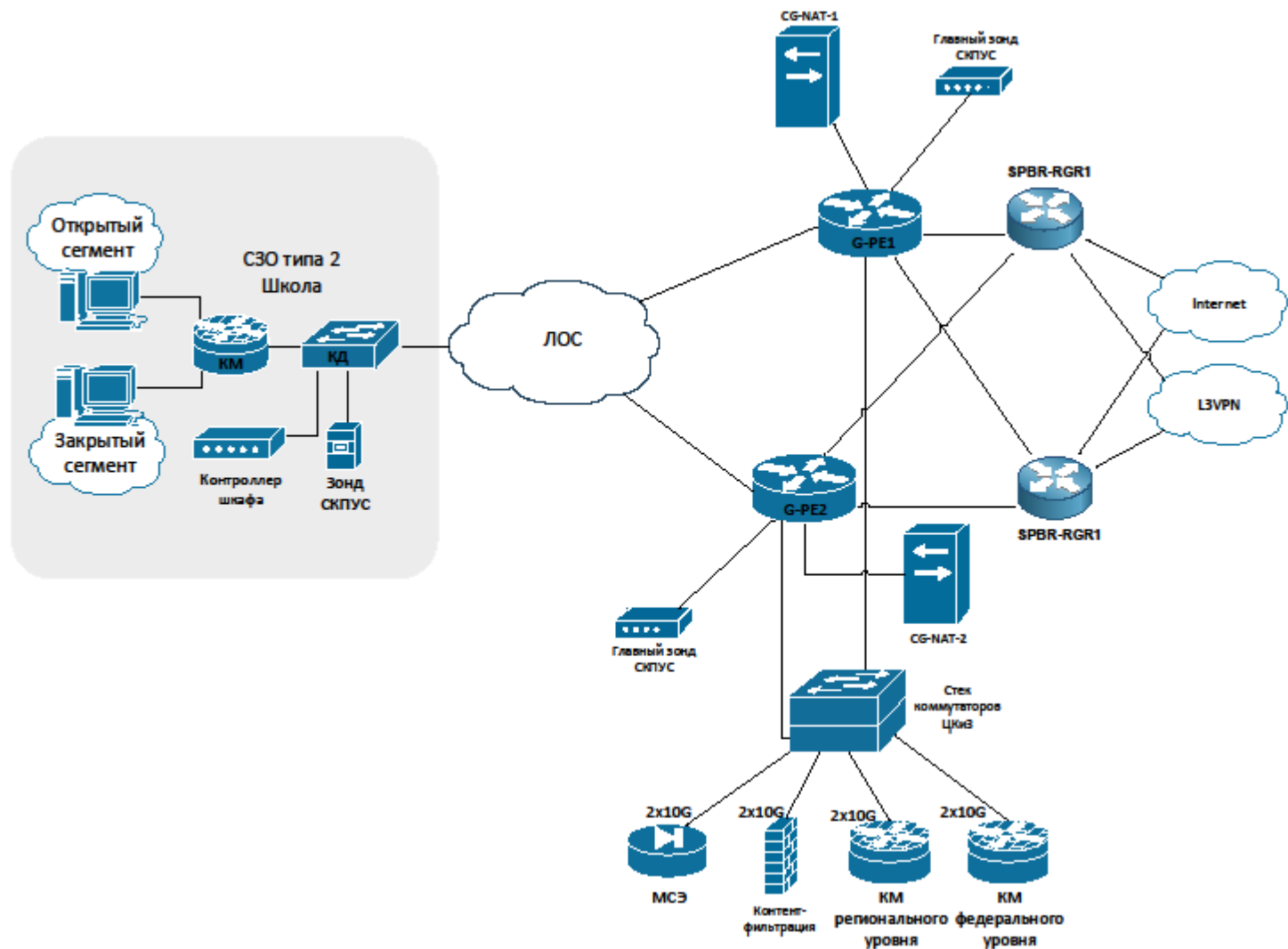
В соответствии с ГК адресная программа на 2019 год составляет 54 объекта на территории **Ленинградской области**.

Контракт на строительство линий связи по результатам конкурсных процедур по подключению социально-значимых объектов на территории Ленинградской области выиграла компания ПАО «МТС». Между сетями передачи данных ПАО «МТС» и ПАО «Ростелеком», как оператора ЕСПД, организован стык для предоставления доступа к ЕСПД.

Зоной ответственности предоставления услуг доступа к ЕСПД является порт маршрутизатора, установленного ПАО «МТС» на территории СЗО.



# СЗО 2 (Школы, ЦИК)



# Настройка АРМ

В соответствии с направленным Министерством Цифрового развития, связи и массовых коммуникаций Российской Федерации в адрес органов исполнительной власти субъектов Российской Федерации письмом от 18.12.2019 №ОИ-П19-070-31598 ответственным сотрудникам СЗО необходимо установить сертификат и произвести настройки автоматизированных рабочих мест в соответствии с методическими рекомендациями. IP-адресация на АРМ должна быть настроена в соответствии с единым планом ip-адресации на ЕСПД, приложенным к данному письму.

В помощь сотрудникам для решения данной задачи ПАО «Ростелеком» создан ресурс (<https://espd.rt.ru>) с дополнительными методическими рекомендациями по настройке АРМ дополнительно выделен номер службы технической поддержки 8-800-301-32-31, по которому необходимо обращаться для решения вопросов.



Инструкция по  
ойке Проху и устаи



Письмо от МКС  
школам



# Спасибо за внимание

**Рыбальченко Павел Анатольевич**

**Директор департамента  
по работе с государственными заказчиками**

**+7-911-706-10-28**

**[Pavel.Rybalchenko@nw.rt.ru](mailto:Pavel.Rybalchenko@nw.rt.ru)**

**Ростелеком**

