



**МТС**

Ты знаешь, что можешь!

(место для проставления грифа конфиденциальности)  
Публичное акционерное общество «Мобильные ТелеСистемы»  
Российская Федерация, 109147, г. Москва, ул. Марксистская, д.4

# Подключение образовательных организаций к сети Интернет и к ЕСПД РФ

Содержание:

- Презентационные материалы
  - План выступления
- Заявленные выступающие



МТС

**Акт**  
**о подключении социально значимого объекта к сети передачи данных и начале**  
**оказания услуг по передаче данных**

Мы, нижеподписавшиеся, от лица \_\_\_\_\_  
(далее – Исполнитель), в лице \_\_\_\_\_

(должность, фамилия, имя, отчество)

действующего (-ей) на основании \_\_\_\_\_

с одной стороны, и от лица \_\_\_\_\_  
(наименование социально-значимого объекта)

расположенного (-ой) по адресу \_\_\_\_\_

(субъект РФ, муниципальное образование, населенный пункт, улица, дом)

(далее – Получатель), в лице \_\_\_\_\_

(должность, фамилия, имя, отчество)

действующего (-ей) на основании \_\_\_\_\_

с другой стороны,

по результатам испытаний составили настоящий акт о том, что подключение социально значимого объекта к сети передачи данных обеспечено Исполнителем в соответствии с требованиями государственного контракта от «\_\_» \_\_\_\_\_ 2019 г. № \_\_\_\_\_.

Узел доступа подключен \_\_\_\_\_ линией связи.

(указывается технология подключения)

Узел доступа (порт № \_\_\_\_\_, абонентские интерфейсы \_\_\_\_\_)

## Необходимые к подписанию документы

### Акт оказания услуг по передаче данных

Мы, нижеподписавшиеся, от лица \_\_\_\_\_  
(далее – Исполнитель), в лице \_\_\_\_\_

(должность, фамилия, имя, отчество)

действующего (-ей) на основании \_\_\_\_\_

с одной стороны, и \_\_\_\_\_

(должность без сокращений, фамилия, имя, отчество)

действующий (-ая) на основании \_\_\_\_\_  
в интересах социально значимых объектов, указанных в Приложении к настоящему акту, (далее – Получатель) с другой стороны,

составили настоящий акт о том, что Исполнителем в соответствии с требованиями государственного контракта от «\_\_» \_\_\_\_\_ 2019 г. № \_\_\_\_\_ для социально значимых объектов Приложения к настоящему акту:

1. В период с «\_\_» \_\_\_\_\_ 20\_\_ г. по «\_\_» \_\_\_\_\_ 20\_\_ г. оказана услуга по передаче данных с параметрами, указанными в Приложении к настоящему акту для каждого социально значимого объекта.

Получатель претензий по объему, качеству и срокам оказания услуги по передаче данных имеет следующие претензии:

(в случае отсутствия претензий, ставится прочерк)

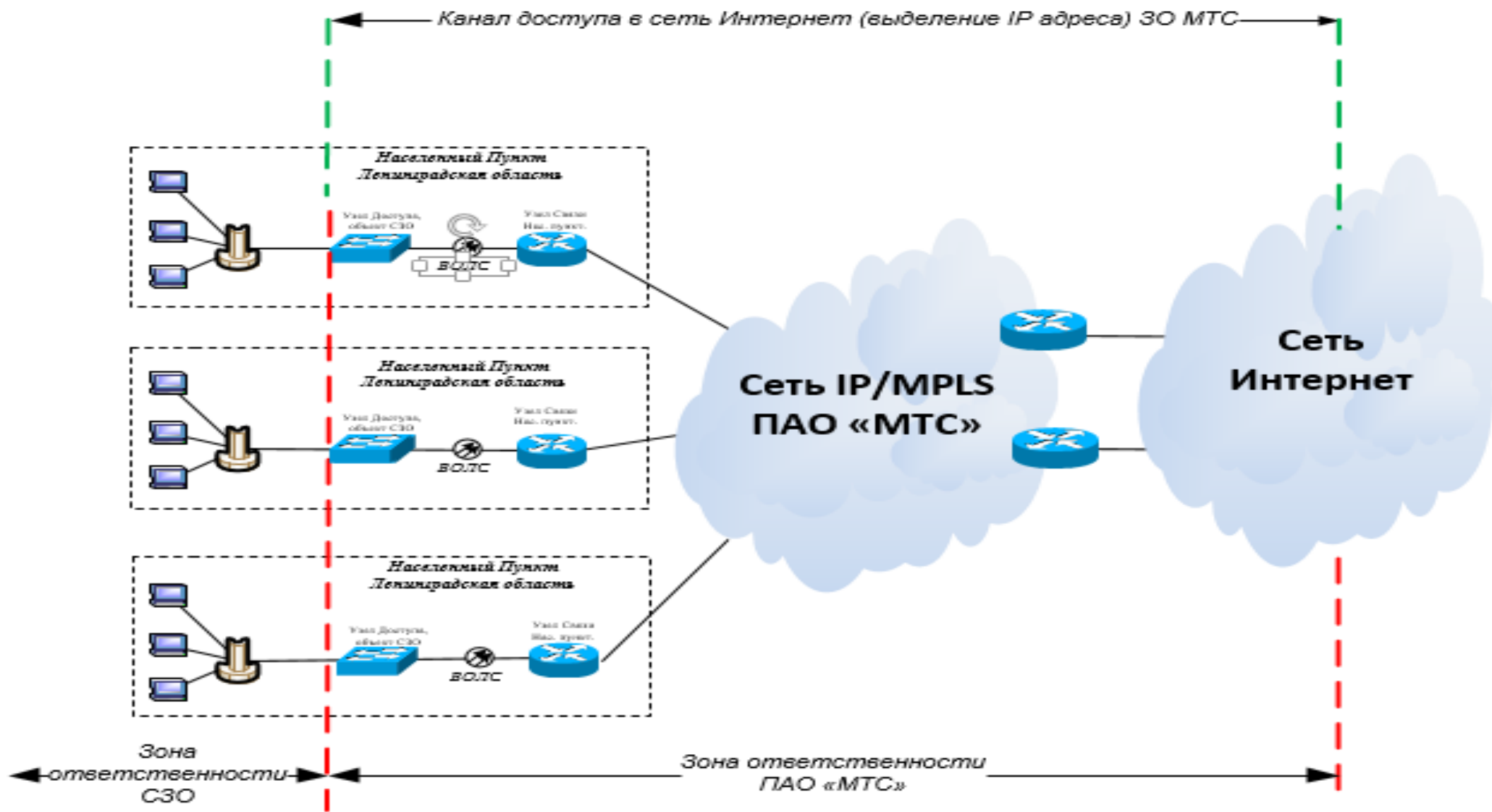
2. Услуга по передаче данных в период с «\_\_» \_\_\_\_\_ 20\_\_ г. по «31» декабря 20\_\_ г. будет считаться оказанной с параметрами, указанными в Приложении к настоящему акту, для каждого социально значимого объекта в объеме, качестве и в срок при условии отсутствия у Получателя претензий по объему, качеству и срокам оказания данной услуги, поступивших в адрес \_\_\_\_\_

Наименование	Модель	Кол-во, шт
Шкаф телекоммуникационный	СН-12U-06-06-ДС-1-7035	1
Коммутатор доступа	Ethernet-switch Eltex MES2324FB	1
Резервный автономный источник питания	Ротек RT36B v1r , 9Ач + батарейный блок	1
Прибор учета потребления электроэнергии	СЕ 101 R5 145 5-60F ЖКИ Энергомера	1
Криптомаршрутизатор	Опционально	
Оборудование контроля качества Услуги	Опционально	

Примечание:

Оборудование узла доступа передаётся Получателю услуги (СЗО) на ответственное хранение, о чём делается отметка в акте о подключении.

# Схема подключения к сети передачи данных без доступа к сервисам ЕСПД





# Схема подключения к сети передачи данных с доступом к сервисам ЕСПД

